

# SISTEMI DI PRE-FILTRAZIONE



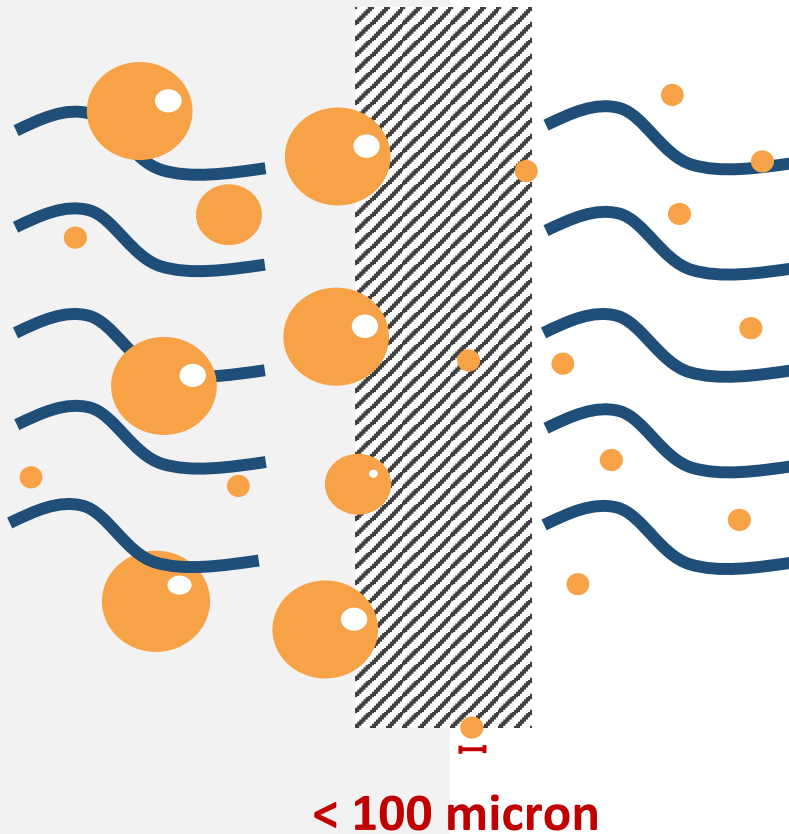
## Processo

---

Sistemi di filtrazione a setaccio per una pulizia parziale di liquidi molto carichi in solidi sospesi. Vengono trattenute le particelle grossolane con dimensioni fino a 100 micron.

Il prodotto feccioso alimenta un setto filtrante di acciaio inossidabile: nel modello **STATIC** il setto è uno scivolo, nel modello **MATIC** è un cilindro.

Per alcune applicazioni l'elemento filtrante è provvisto di un dispositivo meccanico autopulente.



## Applicazioni

---

I sistemi sono adatti in tutte le applicazioni dove risulta sufficiente la rimozione di tutti i solidi grossolani presenti nel liquido di processo.

Alcuni esempi:

- Eliminazione di solidi e fibre in sospensione dai succhi di pressatura
- Prefiltrazione dei prodotti di fermentazione
- Chiarifica preliminare della birra

## Modelli

Un setto filtrante di acciaio inossidabile a forma di scivolo viene alimentato col prodotto feccioso: le particelle grossolane in sospensione vengono trattenute sulla superficie esterna dello scivolo, mentre il liquido attraversa il setto e viene raccolto in una vasca.

	STATIC
Grado filtrazione (min/max)	100-800 micron
Portata	5000-10000 L/h
Dimensioni	900x1250x1500 mm
Peso	110 Kg

## Opzionale

- **Gruppo pompa rilancio** per l'invio automatico del prodotto filtrato
- **Gruppo vibrante** per agevolare lo scarico automatico dei solidi
- **Gruppo rotante** per la rimozione automatica dei solidi separati
- **Copertura** in materiale plastico per lavorazioni in atmosfera inerte



# Modelli

Un setto filtrante di acciaio inossidabile a forma cilindrica viene alimentato con il prodotto feccioso: mentre il liquido attraversa il cilindro, i solidi trattenuti sono scaricati in automatico. Questo modello è realizzato per lavorazioni di liquidi in pressione.

	<b>MATIC</b>
Grado filtrazione (min/max)	<b>100-500 micron</b>
Portata	4000-8000 L/h
Pressione	<b>6 Bar max</b>
Dimensioni	950x750x1900 mm
Peso	<b>110 Kg</b>

